



**SOLAR CONSTRUCT**  
**NEDERLAND**

# **QS PV-ANKER**

## **Componentenlijst**

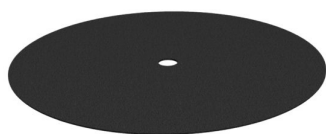
**Zo simpel is het!**



### QS PV-anker basisset v2

Artikelnummer	4429000001
---------------	------------

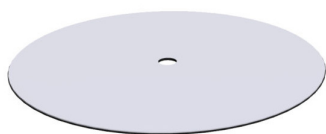
Gewicht p/s	0,60 kg
VPE	25 st.
Gewicht per VPE	15,00 kg
Afmeting VPE	45 x 27 x 36 cm



### QS PV-anker manchet Bitumen SBS (Bauder) v2

Artikelnummer	4429000003
---------------	------------

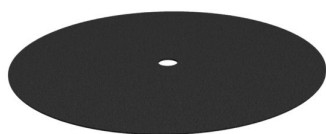
Gewicht p/s	0,18 kg
VPE	25 st.
Gewicht per VPE	4,50 kg
Afmeting VPE	40 x 40 x 15 cm



### QS PV-anker manchet PVC wit (Bauder) v2

Artikelnummer	4429000004
---------------	------------

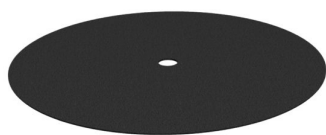
Gewicht p/s	0,28 kg
VPE	25 st.
Gewicht per VPE	7,00 kg
Afmeting VPE	40 x 40 x 8 cm



### QS PV-anker manchet EPDM (Amerikaans EPDM)

Artikelnummer	4429000005
---------------	------------

Gewicht p/s	0,28 kg
VPE	25 st.
Gewicht per VPE	7,00 kg
Afmeting VPE	40 x 40 x 10 cm



### QS PV-anker manchet EPDM (Resitrix) v2

Artikelnummer	4429000009
---------------	------------

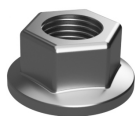
Gewicht p/s	0,28 kg
VPE	25 st.
Gewicht per VPE	7,00 kg
Afmeting VPE	40 x 40 x 10 cm



### QS PV-anker afdekplaat - zachte isolatie

<b>Artikelnummer</b>	4429000010
----------------------	------------

<b>Gewicht p/s</b>	0,05 kg
<b>VPE</b>	25 st.
<b>Gewicht per VPE</b>	1,36 kg
<b>Afmeting VPE</b>	19,5 x 30,5 x 15 cm



### SCN kraagmoer RVS M10

<b>Artikelnummer</b>	4019000222
----------------------	------------

<b>Gewicht p/s</b>	0,01 kg
<b>VPE</b>	200 st.
<b>Gewicht per VPE</b>	2,23 kg
<b>Afmeting VPE</b>	14 x 11 x 6 cm