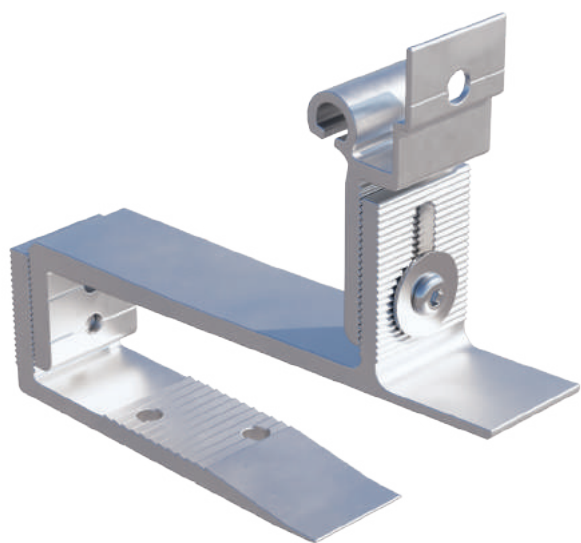
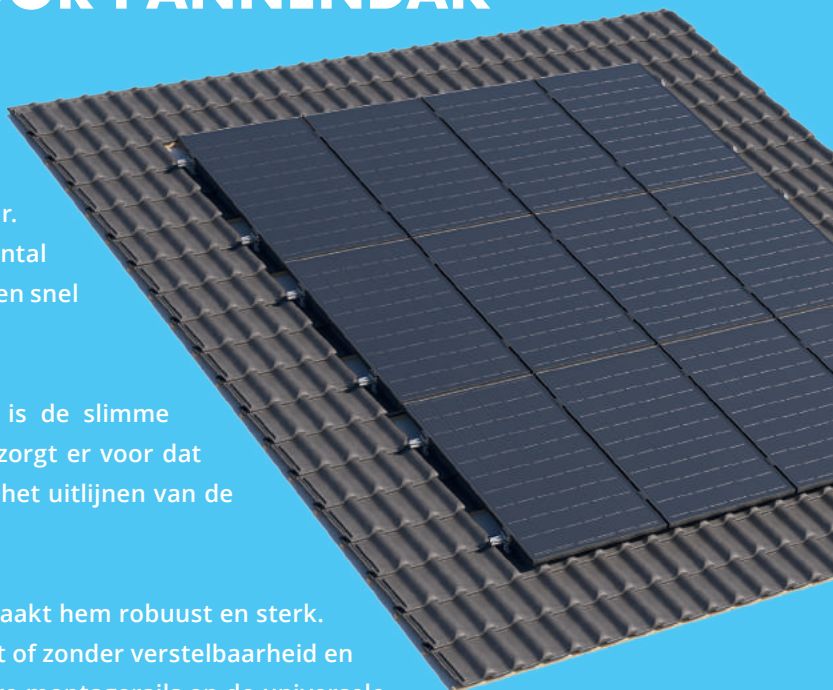


MONTAGESYSTEEM VOOR PANNENDAK

Simpel en snel zonnepanelen installeren op een schuin pannendak? Dat kan met RoBoost, het montagesysteem van Solar Construct Nederland dat speciaal ontwikkeld is voor de solar installateur. RoBoost voor pannendak bestaat uit een beperkt aantal componenten en bevat alle eigenschappen die simpel en snel installeren mogelijk maakt.

Uniek aan RoBoost van Solar Construct Nederland is de slimme rotatiekoppeling in de dakhaak. De rotatiekoppeling zorgt er voor dat montage maar op één manier mogelijk is en helpt bij het uitlijnen van de montagerails, dat is simpel én snel!

De dakhaak is volledig gemaakt van aluminium, dat maakt hem robuust en sterk. Het assortiment bestaat uit meerdere type haken, met of zonder verstelbaarheid en met of zonder mogelijkheid om te schroeven. De sterke montagerails en de universele klemmen maken het systeem helemaal compleet.

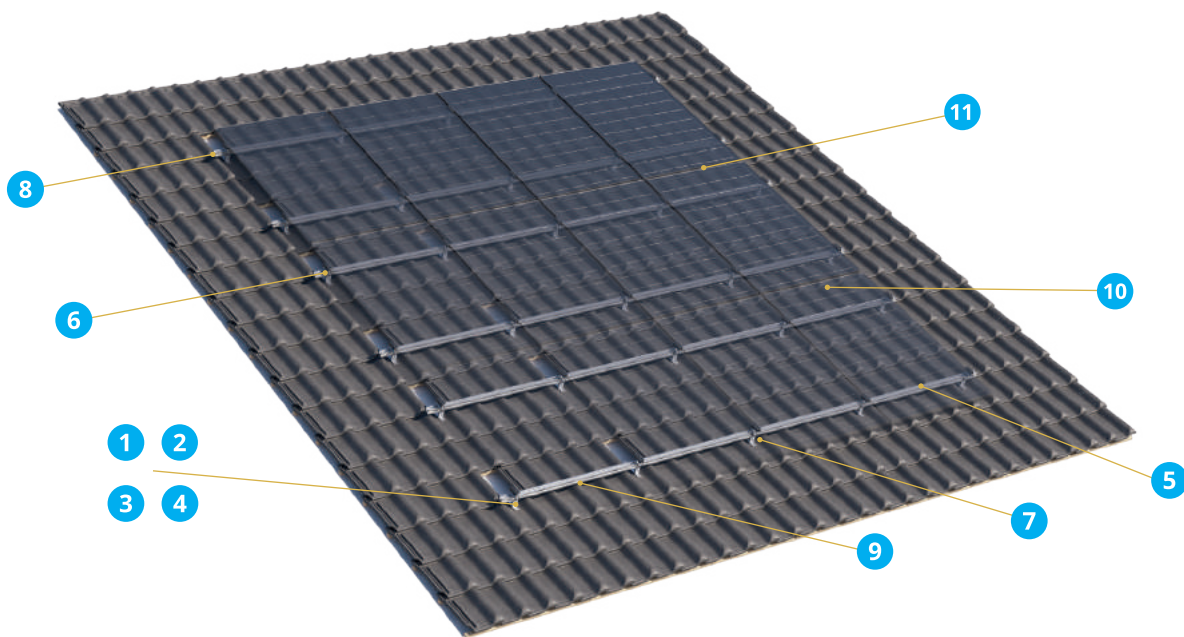


De voordelen op een rij:

- ✓ Verkorte arbeidstijd door snelle montage
- ✓ Universele componenten
- ✓ Foutloze installatie door slimme rotatiekoppeling
- ✓ Robuust en zeer sterk
- ✓ Volledig van aluminium
- ✓ Verbeterde puntdruk en verminderde kans op panbreuk door verlengde dakhaak
- ✓ 20 jaar garantie

Waarom kies je voor Solar Construct Nederland?

- ✓ Snelle montage - verkorte arbeidstijd
- ✓ Uitstekende prijs-kwaliteit verhouding
- ✓ Meer dan 10 jaar ervaring
- ✓ Uitgebreide technische ondersteuning
- ✓ Uitgebreide calculatie ondersteuning
- ✓ Mogelijkheid tot maatwerk
- ✓ Gecertificeerd en veilig
- ✓ 20 jaar garantie



- | | | |
|--|---|--|
| 1 Rotatie Dakhaak compleet (horizontaal) | 5 Montagerail (aluminium/zwart)
<i>Verkrijgbaar in verschillende lengtes</i> | 9 Kabelclip (<i>optioneel</i>) |
| 2 Dakhaak uni compleet | 6 Eindklem (aluminium/zwart) | 10 Paneelclip (<i>optioneel</i>) |
| 3 Eco Dakhaak rotatie compleet | 7 Tussenklem (aluminium/zwart) | 11 Profielkoppeling (<i>optioneel</i>) |
| 4 Schroefanker compleet (horizontaal) | 8 Eindkap (aluminium/zwart)
<i>(Optioneel)</i> | |

